

Face au constat des difficultés rencontrées par les nouveaux arrivants :
Quelles sont les actions à mettre prioritairement en place ?

Création d'un pôle accueil pour améliorer la lisibilité de l'offre territoriale

La mise en place d'un « Pôle Accueil » peut faciliter l'accès aux informations recherchées par les nouveaux arrivants. Une personne doit être chargée de fournir aux personnes intéressées l'ensemble des informations concernant le logement, l'emploi, les services...

Communication à l'extérieur et à l'intérieur du territoire

Mieux informer les candidats à l'installation et sensibiliser la population locale à l'accueil constituent l'étape incontournable de la mise en place d'une politique d'accueil efficace.

Edition d'un guide du nouvel arrivant pour faciliter les installations

Réunir dans un guide distribué largement toutes les informations utiles à une bonne installation : démarches administratives, contact de personnes ressources, numéros utiles, présentation du territoire...

Accompagner les porteurs de projets sur le « Projet de Vie » en incitant à la mutualisation

Lors de l'accompagnement, seul le projet professionnel est pris en compte. Il serait utile de travailler par binôme ou de s'appuyer sur le « Pôle Accueil » pour prendre en considération l'ensemble des besoins des populations nouvellement installées.

Organisation des journées des nouveaux arrivants pour inciter aux rencontres

Ces journées existent de manières informelles mais il apparaît très utile de les étendre sur l'ensemble du territoire. Le monde associatif doit y être associé pour soutenir efficacement l'intégration sociale des nouveaux arrivants.

Parrainage des nouveaux arrivants pour un meilleur accès aux réseaux

Des parrains pour les nouveaux arrivants peuvent contribuer à une meilleure insertion dans les réseaux sociaux locaux, essentiels au fonctionnement du territoire. De plus, être ainsi parrainé permettrait une meilleure prise en compte du projet de vie.

Mobilisation du foncier agricole ainsi que des locaux d'activités

Trop de nouveaux arrivants quittent le territoire car ils n'ont pas trouvé de foncier agricole ou des locaux d'activités adéquats pour mener à bien leurs projets, pourtant viables. C'est pourquoi un travail important de mobilisation pour une diversification de l'offre est nécessaire, en sensibilisant les propriétaires.

Avoir une approche prospective du territoire et de ses évolutions

Mettre en place une veille territoriale pour mieux anticiper les évolutions futures et ainsi mieux les gérer.

Avec le concours financier de :



CONTACTS
Benjamin Fouilleron ou Sylvain Lhuillier

1 Place Paul Comte
 48400 Florac
 Tél. : 04 66 45 69 95
 Fax. 04 66 45 50 49
 Mail : pays.gcc@orange.fr

Etude réalisée par :



Mars 2010

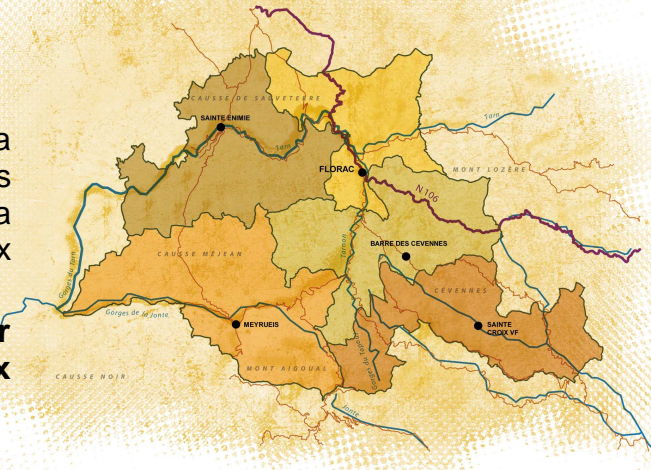


**Les nouveaux arrivants :
 Comment favoriser leurs installations dans la durée ?**

Le Pays Gorges Causses Cévennes

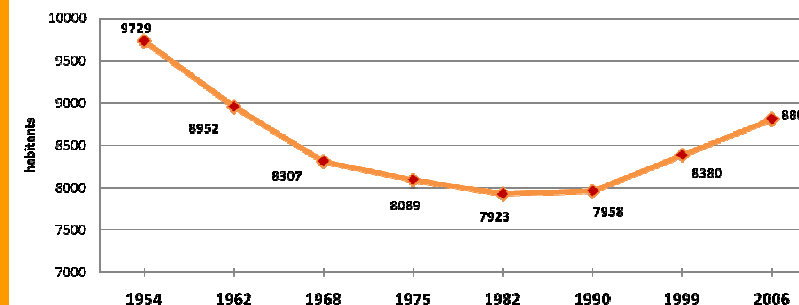
Territoire fortement marqué par l'exode rural et la perte massive de population, le Pays Gorges Causses Cévennes s'est engagé depuis plusieurs années dans la construction d'une politique d'accueil de nouveaux arrivants pour dynamiser le territoire.

L'étude sur les nouveaux arrivants a eu pour objectif de mieux les comprendre pour mieux accompagner leurs installations.



Un dynamisme démographique qui se confirme...

Evolution de la population du Pays Gorges Causses Cévennes (source INSEE)



• Depuis une trentaine d'année, la population du Pays Gorges Causses Cévennes est en augmentation grâce à un solde migratoire positif.

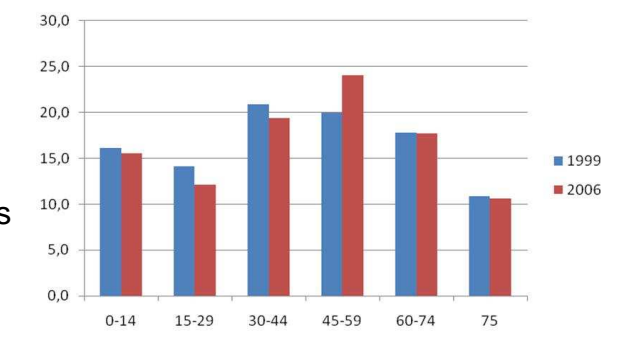
• Un gain annuel de 1,1% de population : un chiffre au dessus de la moyenne nationale (0,7%) et départementale (0,6%).

➔ Mais ce dynamisme est pourtant fragile !

... mais des déséquilibres persistants !

• Un vieillissement marqué de la population.

• Une population féminine en minorité (8 femmes pour 10 hommes sur le territoire).



Pyramide des âges de la population du Pays Gorges Causses Cévennes en 1999 et 2006

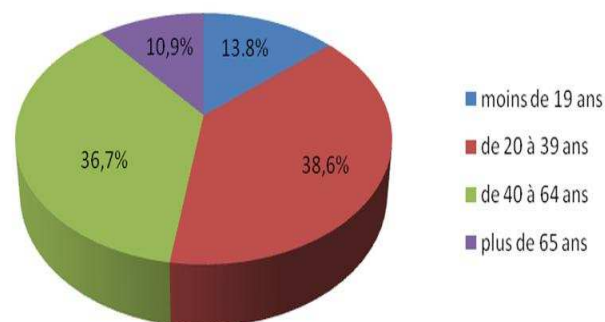
➔ Des déséquilibres qui accentuent le déficit du solde naturel .

Une méconnaissance des nouveaux arrivants...

... qui nuit à leur bon accueil et à leur insertion sociale. Des préjugés et des stéréotypes largement répandus rendent les échanges entre les populations difficiles. C'est pourquoi **il apparait important de sensibiliser et d'informer l'ensemble de la population sur le rôle que jouent les nouveaux arrivants pour le territoire**, par exemple pour la conservation des services, des écoles et le bon fonctionnement de l'économie locale.

Vers un équilibre démographique ?

• **Plus de jeunes chez les nouveaux arrivants** : une distribution des classes d'âge inversée par rapport à la population en place.

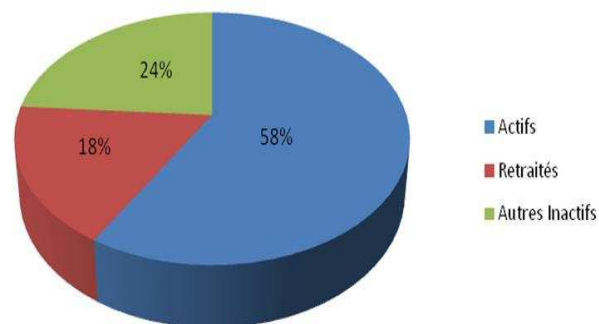


Répartition des nouveaux arrivants par tranche d'âge

• **Deux fois moins de personnes âgées.**

• **Des femmes largement majoritaires** : si on considère les classes d'âges d'actifs on trouve chez les nouveaux arrivants 10 femmes pour 8 hommes.

Un atout pour l'économie locale



Type de nouveaux arrivants entre 1999 et 2006

• **Les nouveaux arrivants sont principalement des actifs (58%).**

• **Beaucoup parmi les nouveaux arrivants travaillent dans le secteur de la fonction publique et de la santé (44,2%).** Le salariat privé occupe la seconde place avec 37,3% tandis que les créateurs d'activités représentent 18,5%.

Ce qu'il faut retenir :

Les nouveaux arrivants sont majoritairement des femmes, des jeunes et des actifs, travaillant dans le secteur de la santé et de la fonction publique.

→ Pourquoi ces nouveaux arrivants ne compensent-ils pas les déséquilibres socio-démographiques du territoire?

→ Quels sont les leviers d'actions pour faciliter le succès des installations de ces nouveaux arrivants?

Beaucoup d'installations non pérennes...

L'inertie du rééquilibrage démographique peut être expliquée par le turn-over très important des nouveaux arrivants. **On estime à près de deux tiers les installations qui ne se pérennisent pas.** Certains départs sont dus à des choix personnels, une mobilité accrue des jeunes notamment, mais d'autres sont réellement des échecs d'installation.

Ce sont ces échecs d'installation qui préoccupent le Pays Gorges Causses Cévennes et qui nécessitent la mise en place d'une politique d'accueil sur le long terme.

...dues aux difficultés rencontrées par les nouveaux arrivants :

