

# I. Qu'est-ce qu'une politique d'accueil ?

Intervention de Jean Yves PINEAU,  
directeur du Collectif Ville Campagne



## Politiques locales d'accueil : enjeux et conditions

L'accueil de nouvelles populations comme moyen  
de revisiter les politiques de développement local

Journée organisée dans le cadre de la démarche Massif central  
« Construction d'une offre d'accueil qualifiée »

Collectif Ville Campagne

La Salle Prunet – 4 octobre 2010

## Le Collectif Ville Campagne



Structure associative nationale, basée en Limousin,  
active depuis 96/97 et officiellement créé en 1999

**16 membres fondateurs (23 en 2009)** : Université,  
établissement public, Collectivités territoriales, Compagnies  
consulaires, Médias, structures nationales tête de réseau »...  
conventions avec partenaires associés (PNR - FIR)

**3 axes de travail principaux**

Le Collectif Ville Campagne

## Les trois axes du travail associatif

volet formation transversal

- Appui aux **candidats à l'installation en milieu rural**  
et mise en relation avec les territoires (primo - accueil, formations  
appui amont, Projets en Campagne, site portail...)
- Appui aux **territoires** (réseaux, valorisation d'expériences,  
accompagnement, Projets en Campagne, construction d'outils, site  
portail, Université d'été...)
- Sensibilisation auprès des **pouvoirs publics**,  
animation de groupes de travail au niveau national, études et  
ingénierie, **centre de ressources**

## Éléments de cadrage

- Accroissement de la **mobilité résidentielle** des Français (voulue et/ou subie) / évolution des modes de vie / nouvelles technologies
- **Dynamisme** démographique des « espaces à dominante rurale » (100 000 personnes par an)
- Une « résidentialisation » des campagnes des villes
- Des **mutations profondes** en jeu sur les territoires ruraux et au niveau sociétal
- Des **défis** à relever

## Les enjeux de l'accueil

### Profil des migrants

- Plutôt une **population active** (41 % actifs - 14 % retraités)
- Âgés de 30 à 45 ans
- En couple avec des jeunes enfants
- **Employés, cadres et professions intermédiaires**

10

## Les enjeux principaux...

### Coté individus :

- L'accès au **logement**
- L'accès à l'**emploi**
- ... dans un rayon de **30 km !**
- Les **services et équipements**
- L'**intégration**
- L'**accompagnement, l'information**
- L'**importance du projet de vie... et la mobilité !**

## De la réalité des « moteurs » du développement des territoires

Sources : CEIL / OPC

Au niveau territorial (bassin de vie, territoires de projet...), la **croissance** ne signifie pas nécessairement **développement**

Le niveau de développement d'un territoire dépend bien plus de sa capacité à **capter** de la richesse qu'à seulement en **produire**

En jeu : des **mécanismes redistributifs** publics et privés permettant de capter du « revenu » et de créer activités, emplois et développement social

### Trois composantes :

La sphère de « l'**économie résidentielle** » (actifs et retraités résidents, résidences secondaires, tourisme...)

La sphère « **publique** » (salaires de la fonction publique)

La sphère « **sociale** » (transferts sociaux)

11

### La théorie de la base économique du territoire

Les **4 types** de revenus basiques :

- 1) Les revenus basiques **productifs** : composante mondialisée des économies locales
- 2) Les revenus basiques **publics** : un amortisseur de choc économique
- 3) Les revenus basiques **résidentiels** : moteur majeur des économies locales
- 4) Les revenus basiques **sociaux** : un vecteur de réduction des disparités spatiales

13

De nouvelles équations...de nouvelles approches du développement :

### les politiques d'accueil et d'attractivité

Un contexte de crises + de nouveaux outils fiscaux + une réforme de l'Etat et des Collectivités : **3 bonnes raisons de changer** de doctrine et de stratégie

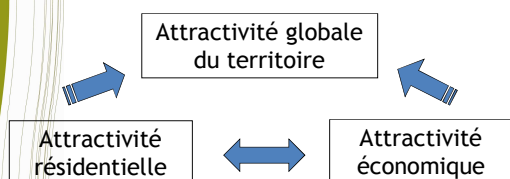
**Entreprises** = emplois = habitants = richesses



**Habitants + résidents temporaires** = activités = emplois = développement social et richesses

14

Un enjeu majeur : l'attractivité territoriale  
permettre de rester, désir de venir



Relier économies résidentielle et productive  
dans une stratégie de développement durable

15

Les politiques d'accueil

### La politique locale d'accueil se déploie autour de trois « piliers »

Une politique d'accueil (volonté partagée) vise à améliorer l'**attractivité globale** du territoire et son **offre globale** en s'inscrivant dans la **durée** et en agissant sur :

- les conditions **d'activités économiques** (renouvellement et développement de l'existant, accueil et construction de nouvelles activités...),
- les conditions de **réceptivité** (logement, foncier...)
- les conditions **d'habitabilité** (services, environnement, vie socioculturelle...)

16

## La communication

Une politique d'accueil s'accompagne d'une **double stratégie de communication**

- **en interne** : diffuser la culture de l'accueil, renforcer l'identité du territoire, faciliter l'insertion des nouveaux arrivants et le « vivre ensemble ».
- **en externe** : prospecter de nouveaux actifs et de nouvelles populations, promouvoir le territoire, la qualité et le cadre de vie).
- + communication **active entre partenaires**

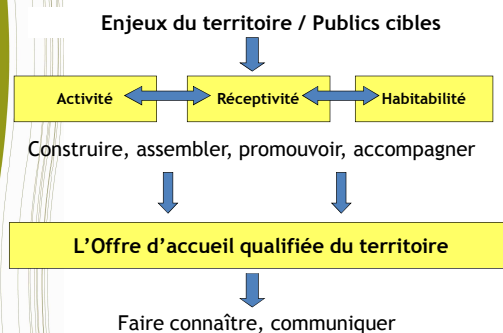
17

## L'Offre du territoire

- L'offre « **cadre de vie** » et « **qualité de vie** » (Image et identité du territoire...)
- L'offre **d'activités** (reprises – créations – emplois - potentiels et construction d'activités...)
- L'offre **de locaux** professionnels, de foncier
- L'offre en matière de **logement** (marché immobilier, locatifs disponibles...)

## L'Offre du territoire


- L'offre de **services** (éducation, santé, transports, loisirs, commerces, vie sociale...)
- L'offre **d'accompagnement** (structures et personnes ressources, offres de formations, outils spécifiques : résidences, coop, sessions d'accueil...)
- Objectifs des politiques d'accueil : **construire, promouvoir et proposer** cet ensemble qui constitue **l'Offre globale du territoire**



20

### Les enjeux principaux...

- **Coté territoires :**
  - L'inter territorialité (liens urbain/rural, littoral/montagne), la « gestion » des flux
  - La mixité fonctionnelle et sociale des territoires
  - Les gouvernances (locale et territoriales)
  - Une stratégie partagée et « légitimée »
  - Une capacité à innover et à expérimenter
  - Une dynamique à « fabriquer » des acteurs et des citoyens



## II. Illustration par le cas de la Région Limousin

Interventions d'Olivier BROUSSEAU, chargé de mission Accueil de la Région Limousin,  
et de François TISSOT-ROSSET, Pôle Local d'Accueil Sud-est Creuse

Pays Gorges Causses Cévennes  
Comité de pilotage 4 octobre 2010

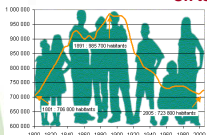
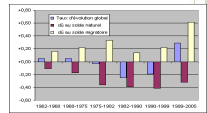


### LA POLITIQUE D'ACCUEIL DE LA RÉGION LIMOUSIN



## I – La situation démographique du Limousin aux origines de la politique d'accueil

Un fort déclin démographique,  
**mais**  
Un territoire attractif et  
accueillant

### Un parti-pris politique : développer une politique migratoire

S'appuyant sur les mouvements migratoires positifs à l'œuvre, la région se fixe comme objectif de

**favoriser l'installation et l'intégration des nouveaux habitants et des nouvelles activités.**

Par

**Une politique de développement local :**

- Intégrée,
- Stratégique,
- Dans une logique de cohésion territoriale et de renforcement de l'attractivité des territoires ruraux.

### II- La politique régionale d'accueil un concept et un dispositif en réseau

#### Une déclinaison opérationnelle en 3 axes stratégiques :

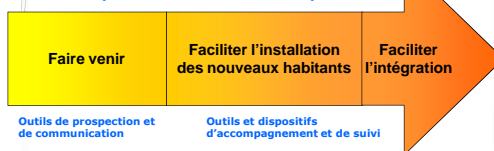
1/ Faire venir de nouveaux habitants et faciliter leur installation

2/ Favoriser l'émergence et la structuration de territoires d'accueil

3/ Connaître et analyser les dynamiques migratoires

#### Axe 1: Faire venir de nouveaux habitants et faciliter leur installation et leur intégration

Jalonner le parcours d'installation des personnes



## Axe 2: Favoriser l'émergence et la structuration de territoires d'accueil

- La région soutient techniquement, méthodologiquement et financièrement ces territoires pour qu'ils mettent en œuvre des politiques d'accueil :



La politique régionale n'existe pas sans territoires de projets de proximité (infra-régionaux) impliqués

La politique régionale d'accueil est co-construite avec des territoires qui ont identifié l'accueil comme un axe de leur développement

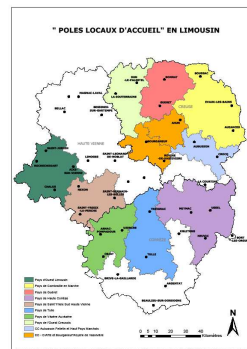
### le dispositif « Pôle Local d'Accueil »

- Un Pôle Local d'Accueil n'est pas une structure supplémentaire. Il faut au contraire y voir une fonction d'articulation et de mise en réseau des opérateurs concernés, au profit des nouveaux arrivants.

## Un Pôle Local d'Accueil

C'est aussi :

- Une animation dédiée,
  - des actions spécifiques,
  - un cadre contractuel Région / territoire :
- cahier des charges des Pôles locaux d'Accueil**
- Une stratégie
  - Une organisation
  - Des missions



### Les 5 missions du Pôle Local d'Accueil :

**1. Construire le réseau de partenaires** (acteurs locaux, acteurs socio-économiques, financeurs) : comités de pilotage, groupes de travail

**2. Construire l'offre d'installation professionnelle et résidentielle**

Recenser l'existant et valoriser de nouveaux potentiels



Nécessité d'agréger, enrichir et diffuser des offres en provenance de différentes sources

### • 3. Sensibiliser les acteurs locaux à l'intérêt d'accueillir

Forger une « culture de l'accueil » en s'appuyant sur les partenaires locaux (élus, techniciens, associations, habitants...).



Mission qui doit être conduite dans la durée et renouvelée en permanence : « l'accueil ne se décrète pas »

#### 4. Prospector des porteurs de projet, sur le territoire...

Il s'agit de faire connaître le territoire, et plus particulièrement :

- Les opportunités d'installation,
- Les services proposés.

#### ... et à l'extérieur

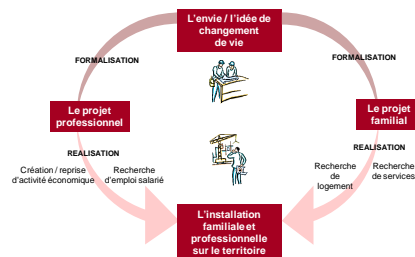
Cette fonction est assurée dans un **cadre collectif** : celui du réseau d'accueil limousin (Pôles Locaux d'Accueil et Service Accueil de la Région)



Mobilisation et organisation des réseaux de partenaires.  
Avec une coordination de niveau régional

#### • 5. Accompagner les porteurs de projet dans les démarches professionnelles et familiales, en lien avec les partenaires socio-économiques

- Primo-accueil (écoute, diagnostic)
- Information
- Orientation vers les partenaires, mettre en relation et suivre l'installation.



Ces fonctions ne sont pas exclusivement réservées aux nouveaux arrivants, mais profitent tout autant aux habitants du territoire.

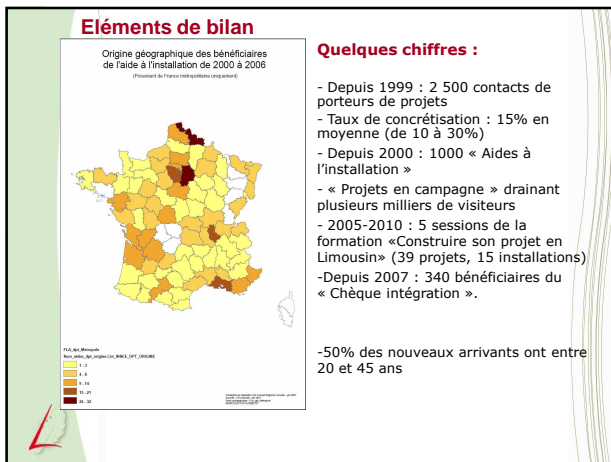
#### Axe 3 : Connaître et analyser les dynamiques migratoires

- Un partenariat avec l'Université de Limoges: programme de recherches,
- La participation à des réseaux interrégionaux nationaux et internationaux pour partager et mutualiser des expériences :
  - Au niveau interrégional : Massif Central
  - Au niveau national : CVC, réseau rural...
  - Au niveau européen : Ruract...



S'appuyer sur des compétences spécifiques  
Anticiper (prospective) pour mieux comprendre les migratoires et adapter la politique d'accueil  
Échanger, comparer, confronter, enrichir les expériences

### III – Résultats et perspectives



### Perspectives à l'horizon 2030

**Pour la 1ère fois depuis des décennies, le Limousin regagne de la population :**

- + 20 000 habitants entre 1999 et 2006,
- 13 000 nouveaux arrivants s'installent chaque année

Nouvelles projections INSEE à l'horizon 2030 dessinent une augmentation de 2% de la population, avec un gain migratoire de 3 200 personnes / an pour compenser le déficit naturel (- 2 600/ an)

→ Mais cette augmentation ne sera pas suffisante quand le déficit de main d'œuvre pour 2015 est déjà estimé à un niveau supérieur

→ C'est pourquoi, la poursuite du regain démographique reste un des défis majeurs du Limousin pour les années à venir (un des axes majeurs du Schéma Régional d'Aménagement et Développement Durable).

COMITÉ DE PILOTAGE ACCUEIL DE NOUVELLES POPULATIONS – 04/10/2010  
PAYS GORGES CAUSSES CEVENNES

## POLE LOCAL D'ACCUEIL SUD-EST CREUSE

### UN TERRITOIRE D'ACCUEIL DE NOUVELLES POPULATIONS ET D'ACTIVITES



Comité de Pilotage ACCUEIL DE NOUVELLES POPULATIONS – 04/10/2010  
PAYS GORGES CAUSSES CEVENNES



**Le territoire sud-est Creuse est comparable au Pays Gorges Causse Cévennes :**

- 31 communes rurales articulées autour d'Aubusson (4200 hab.) - Felletin (1900 hab.) – Crocq (500 hab.),
- 14 015 habitants,
- environ 15 habitants au km<sup>2</sup>,
- un habitat très dispersé avec des communes composées de nombreux villages,
- Une renommée internationale : la Tapisserie d'Aubusson, inscrite au patrimoine mondial de l'UNESCO,
- Une activité économique tournée vers l'agriculture (élevage bovin extensif), l'artisanat, le « tourisme vert » et les services.

Comité de Pilotage ACCUEIL DE NOUVELLES POPULATIONS – 04/10/2010  
PAYS GORGES CAUSSES CEVENNES

**Les activités du POLE LOCAL D'ACCUEIL SUD-EST CREUSE en quelques chiffres (2009) :**

-95 porteurs de projets accompagnés : 50% du territoire régional (dont 42% de Creuse) + 50% hors région.

- Profil des projets :

Commerce	34%
Artisanat	25%
Agriculture	12%
Art/Culture	9%
Tourisme	7%
Autre	13%

- 12 installations ou projets de développement réalisés (artisanat, commerce et agriculture)

Comité de Pilotage ACCUEIL DE NOUVELLES POPULATIONS – 04/10/2010  
PAYS GORGES CAUSSES CEVENNES

**Le PLA : actions et outils associés**

OBJET DE LA RECHERCHE	OUTILS
Logement locatif	Base de donnée PLA + Clé Accueil Limousin + mairies+ réseau notaires / agences immobilières
Biens immo. (projets agro-touristiques...)	Base de données PLA + réseau notaires / agences immobilières + mairies
Local commercial ou artisanal	Base de données PLA + CCI + CMA + mairies + réseau notaires / agences immobilières
Achat fond commercial / Gérance	TRANSCOMMERCE + chaîne « Demain »
Foncier agricole / Activités agricoles	Base de données PLA + SAFER + GABLIM/ARDEAR + Terre de Liens + DIVA
Reprise artisanale	ARTER + chaîne « Demain »
Démarches économiques	DCT, Val de Creuse Initiative, Objectif Création, CG23, Conseil Régional

Comité de Pilotage ACCUEIL DE NOUVELLES POPULATIONS – 04/10/2010  
PAYS GORGES CAUSSES CEVENNES

**UN EXEMPLE D'ACCOMPAGNEMENT :  
du projet vers l'installation**

**Mr et Mme RIO, 2 enfants : création d'une crêperie à FELLETIN**  
Monsieur était gestionnaire de cuisine collective, Madame accompagnatrice touristique.

ETAPE DU PROJET	ACTION DU PORTEUR DE PROJET	ROLE ET ACTION DU PLA
IDEES D'INSTALLATION EN MILIEU RURAL	Originaire d'Eure-et-Loire, le couple souhaite associer projet professionnel à projet de vie : quitter un emploi salarié pour développer leur propre activité en milieu rural. Prospection d'une région « verte » : choix du Limousin. Idée d'activité de restauration.	1 <sup>er</sup> contact via une offre publiée dans <i>Esprit Village</i> . PREMIERS ECHANGES AVEC LE PLA QUI DEFINIT LE CONTOUR DU PROJET (besoins, moyens...) <i>Outil : FICHE DE SUIVI</i>

Comité de Pilotage ACCUEIL DE NOUVELLES POPULATIONS – 04/10/2010  
PAYS GORGES CAUSSES CEVENNES

ETAPE DU PROJET	ACTION DU PORTEUR DE PROJET	ROLE ET ACTION DU PLA
PREPARATION DU PROJET	Affine les contours du projet et s'oriente vers la création d'une crêperie. Choix du sud Creuse (cadre de vie). Visites sur le territoire.	Mise en relation avec les partenaires identifiés : Chambre des Métiers, antenne locale France Initiative, DSV, OPAH/CAUE/Espace Info Energie... <i>Outil : OBJECTIF CREATION et RENDEZ-VOUS EN LIMOUSIN</i>
PRE-INSTALLATION	Déménagement sur le territoire pour préparer au mieux le projet d'activité	Prospection et choix d'un logement sur le territoire. <i>Outil : LOGEMENT PASSERELLE</i>
MONTAGE DU PROJET	Suivi et accompagné par la CMA, dans le cadre d'Objectif Création. Parallèlement, prospectent un bien à acheter comprenant à la fois un local commercial et un logement.	Veille auprès des partenaires impliqués du bon suivi des porteurs de projets. <i>Outil : OBJECTIF CREATION</i> Aide à la prospection en vue de l'acquisition d'un bien immobilier. <i>Outil : RESEAU NOTAIRES ET AGENCES IMMOBILIERES</i>

Comité de Pilotage ACCUEIL DE NOUVELLES POPULATIONS – 04/10/2010  
PAYS GORGES CAUSSES CEVENNES

ETAPE DU PROJET	ACTION DU PORTEUR DE PROJET	ROLE ET ACTION DU PLA
ACQUISITION IMMOBILIERE	Constitution d'une SCI pour l'achat d'un immeuble en centre bourg de FELLETTIN (ancienne boucherie avec vaste logement associé). Premiers travaux sur la partie logement puis sur la surface commerciale. Prises de contact avec associations, écoles...	Veille auprès des partenaires impliqués du bon suivi des porteurs de projets : CMA, mairie de Felletin... <i>Outil : OBJECTIF CREATION</i> Mise en relation avec la « Démarche Collective Territorialisée » (ex-ORAC) pour l'aide aux investissements <i>Outil : DCT</i>
CREATION DE L'ACTIVITE	Constitution de la SARL « Lou Galetou ». Ouverture de la crêperie début août 2010.	<i>Outil : AIDE A L'INSTALLATION (Conseil Régional)</i> <i>Outil : PASS'CREATION</i>
SUIVI DE L'ACTIVITE ET DE L'INTEGRATION SUR LE TERRITOIRE	Développement de l'activité, constitution d'un « réseau »...	Visites régulières, aide à la communication, contacts associatifs... Proposition d'accompagnement supplémentaire par la CMA <i>Outil : OBJECTIF CREATION</i>

Comité de Pilotage ACCUEIL DE NOUVELLES POPULATIONS – 04/10/2010  
PAYS GORGES CAUSSES CEVENNES


**LE POLE LOCAL D'ACCUEIL :**  
un outil « local » au service d'une politique « globale » d'accompagnement des porteurs de projets

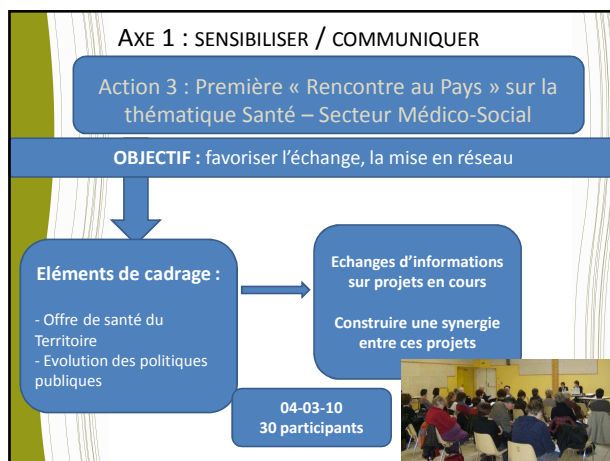
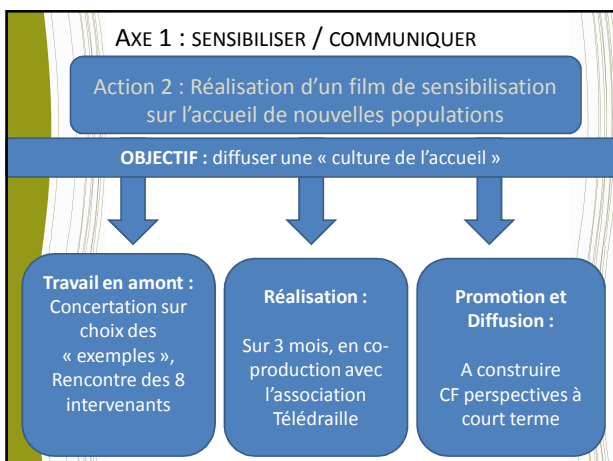
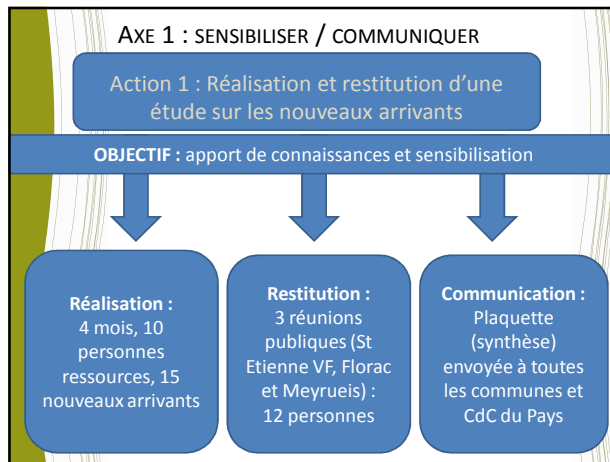
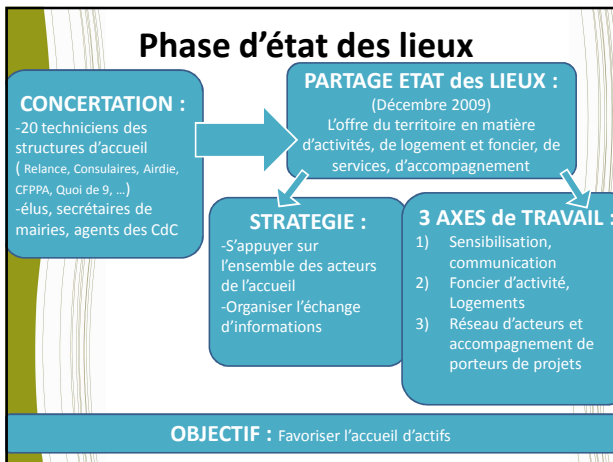
**Le PLA n'est pas une structure supplémentaire :** c'est une porte d'entrée sur le territoire pour l'ensemble des porteurs de projets, quelque soit le profil de l'activité envisagée (artisanat, commerce, agriculture, tourisme, art/culture...). Il est proposé un **accompagnement généraliste** et surtout un **suivi** de l'idée d'installation jusqu'à la bonne intégration sur le territoire.

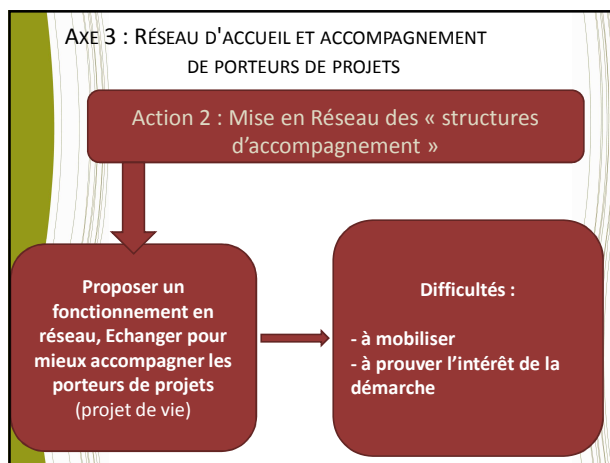
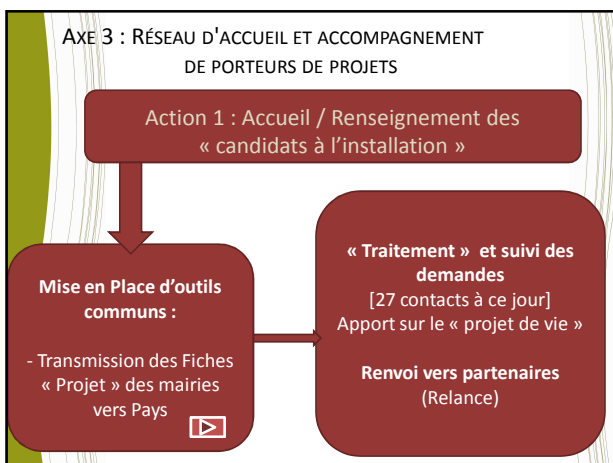
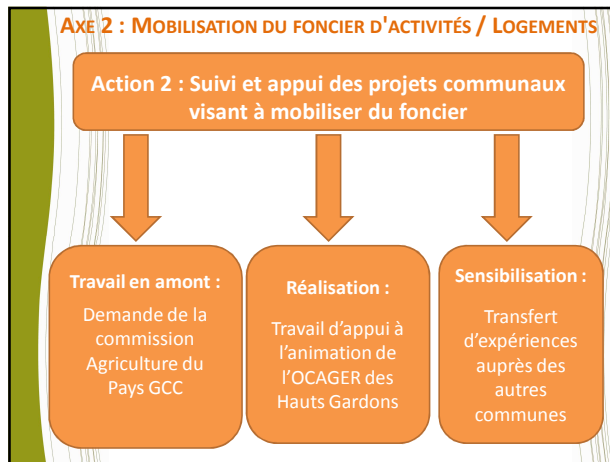
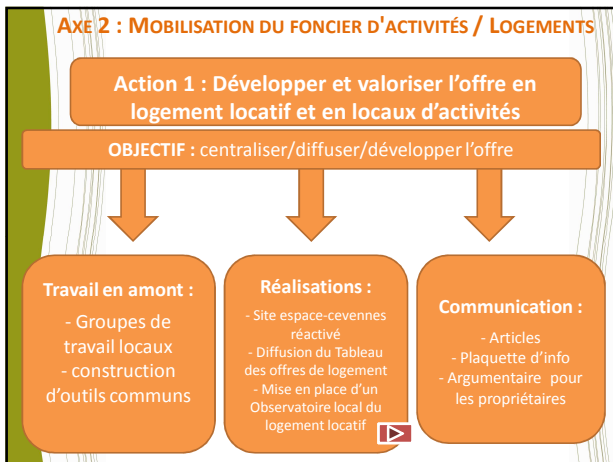
**LA FORCE D'UN PLA**  
UN ACCOMPAGNEMENT COMPLET  
UN RESEAU DE PARTENAIRES DIVERSIFIE  
UNE COMPLEMENTARITE AVEC LES STRUCTURES EXISTANTES  
DES OUTILS D'AIDE A L'INSTALLATION  
PROJET PROFESSIONNEL ET PROJET DE VIE

III.

**Bilan de l'action  
« Accueil » après une  
année sur le territoire  
du Pays Gorges Causses  
Cévennes**







**Constat :**  
Difficultés à mobiliser (élus et structures « partenaires »)  
→ Généralisables à l'ensemble des actions

Éléments explicatifs :  
> Contexte → manque de portage politique, de soutien institutionnel, ...

Mais remise en question de la stratégie à adopter pour construire notre offre d'accueil :  
→ Retour sur la demande des structures d'accompagnement = faire remonter les besoins des communes en matière d'activités, **travailler sur l'offre**  
→ Adopter une posture active, de « prospection » à l'échelle des communes (locaux, logements, activités)

**CONSTRUCTION OFFRE D'ACCUEIL ET D'ACTIVITES AVEC LES COMMUNES**

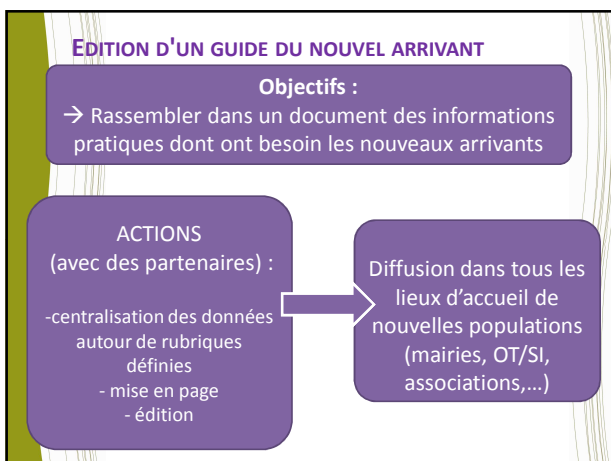
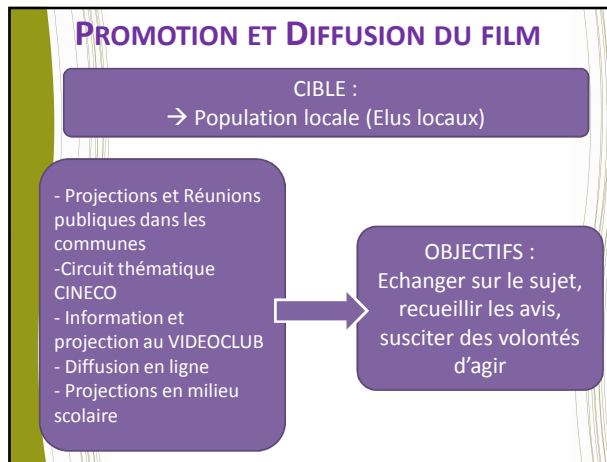
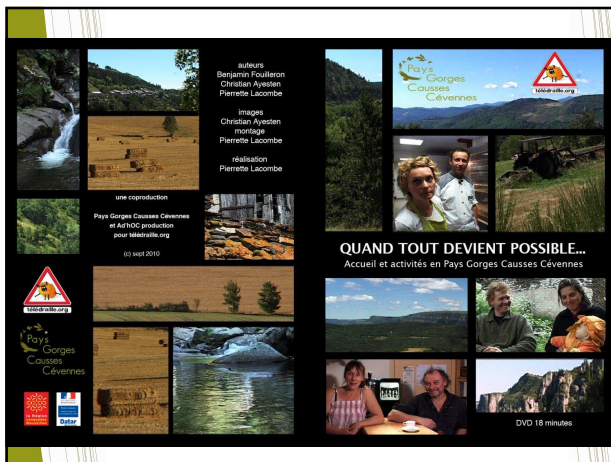
Travailler sur l'émergence de l'offre  
= repérer, prospecter à l'échelle de chaque commune, en sollicitant d'abord quelques élus, des potentiels d'accueil et d'activités

<p><b>ACTION 1 :</b> <b>Prospection large</b> = Détection, repérage</p>	<p><b>ACTION 2 :</b> <b>Validation des potentiels</b> = Trier, choisir les potentiels à travailler</p>	<p>Constitution d'un groupe de travail local, par potentiel repéré</p>
---	--	--

EN AMONT d'un accompagnement technique proposé par les structures d'accompagnement

**IV.  
Propositions et perspectives à court termes**

**« Quand tout devient possible... »**  
Accueil et activités sur le Pays Gorges Causses Cévennes



**V.  
Ateliers de travail :  
Quelles perspectives  
à moyen et long  
termes ?**

**« Comment mener  
efficacement une politique  
d'accueil sur le territoire ? »**

- à quelle échelle et avec quelle organisation ?
- comment s'assurer d'une action à long terme ?